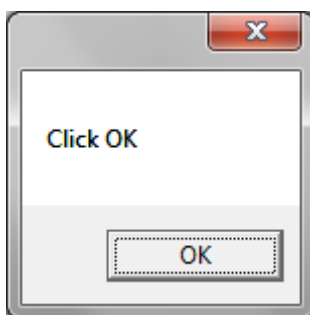
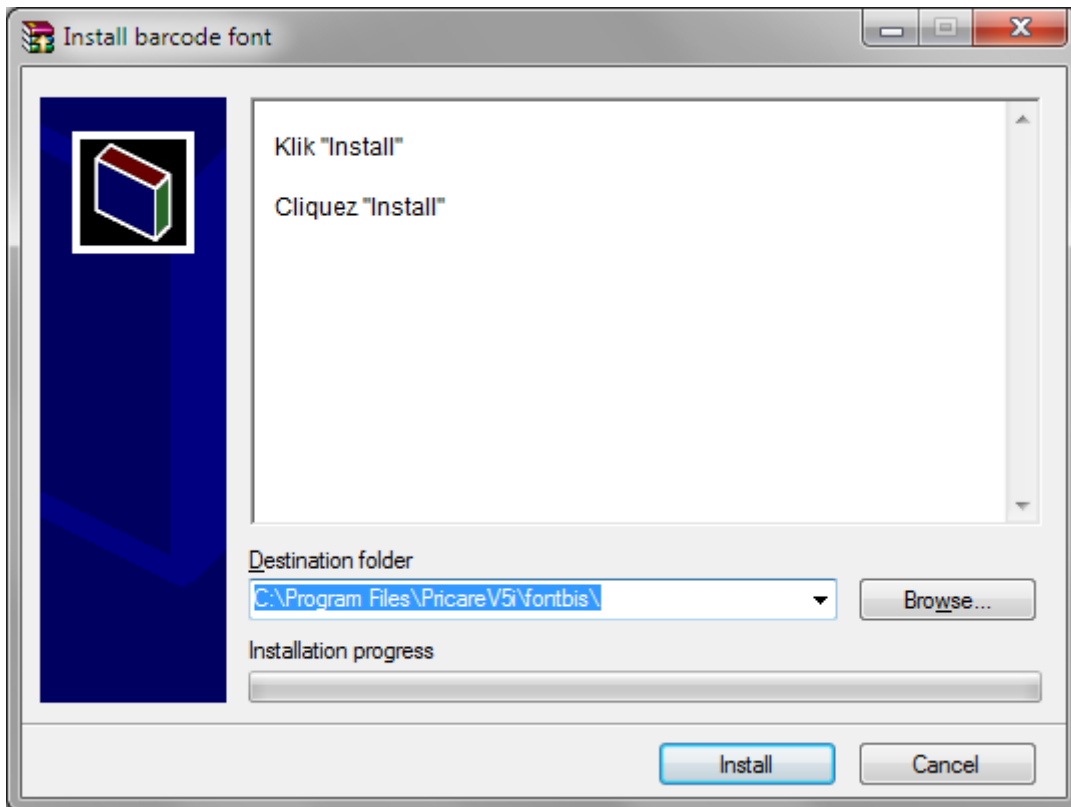


Installer police code barre

<http://www.figac.be/downloads/Support/barcodefont.exe>

L'installation est à faire sur chaque poste de travail. Elle peut se faire pendant que Pricare est utilisé. Mais il est en général nécessaire de **redémarrer Windows** pour que la police soit reconnue par Windows ...



Oui / Ja (2x)

